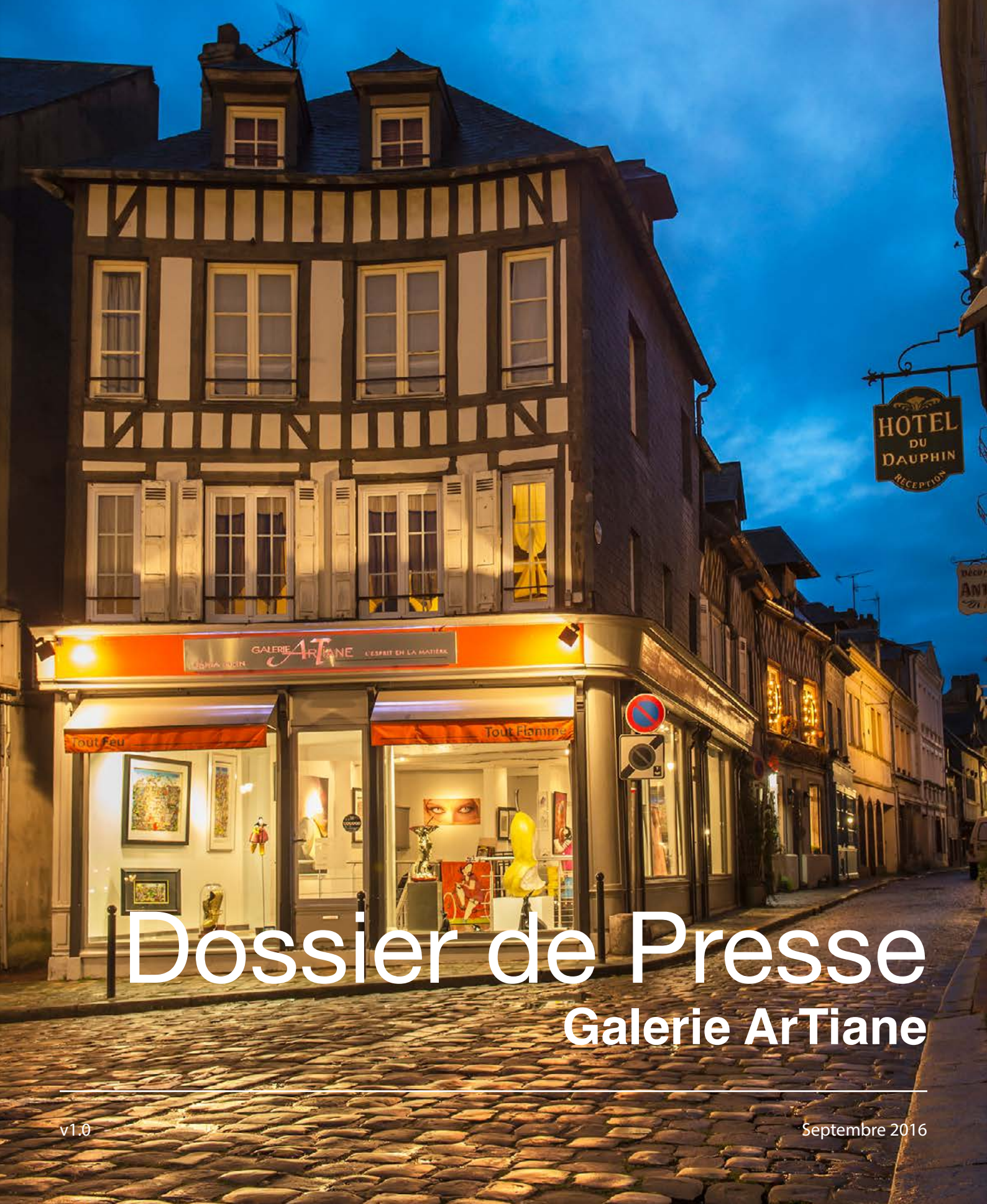


GALERIE ARTIANE



Dossier de Presse

Galerie Artiane



La Galerie

La galerie ArTiane est installée depuis plus de 15 ans, après avoir organisé de nombreux événements itinérants en Europe, aux Etats Unis et en Asie. Idéalement située au cœur de Honfleur, la galerie présente des œuvres dont la qualité et l'originalité sont indexées sur une thématique chaleureuse, humaine et vivante autour du personnage et de la figuration. Deux étages d'exposition où le design allie l'architecture ancienne du village à la contemporanéité d'une galerie d'art. Le credo de la galerie "Tout feu, tout flamme", inscrit en lettres franches sur l'enseigne, annonce la position de celle-ci tant par rapport à l'art qu'à l'actualité : réalisme, mouvement, proximité, avec ardeur et enthousiasme !

Une invitation à penser l'esprit en la matière.

Pas de "nature morte" dans cet espace. Peintres, sculpteurs et photographes sont valorisés par une équipe passionnée, à travers salons et foires d'art contemporains ainsi que sur les nouveaux média.

Tania Klein et ses complices vous invitent au plaisir de découvrir les parcours inédits d'artistes émergents ou de notoriété mondiale, telle est l'ambition constante de la galerie.

Les Galeries de la Toison d'Or abrite un charmant shopping center en Belgique, situé à Ixelles au cœur de Bruxelles, tout près de la Porte de Namur. Signalée par une sculpture monumentale de l'artiste Orłowski sur l'Avenue de la Toison d'or, c'est dans la Galerie du même nom qu'un bel espace de 500M2 est dédié à la Galerie française Artiane.

Emboitant le pas de ses artistes favoris, Tania Klein souhaite sublimer le réel, créer l'émotion immédiate, partager l'audace de ses passions en toute liberté : "L'art, c'est la nourriture de l'âme, vous verrez..." ose t-elle d'un grand sourire. Amateurs, Collectionneurs ou Néophytes, nous garantissons que chacun trouvera son bonheur à découvrir cette galerie.

L'Expo

du 21 octobre 2016

au 8 janvier 2017

Galerie de la Toison d'Or

Du mardi au samedi de 11h à 18h
(jusqu'à 19h le vendredi)

Ouverture le dimanche 6 novembre

Ainsi que les dimanches 4, 11 et 18 décembre

*Avenue de la Toison d'or, 20 – 1050 Bruxelles
entre les cinémas et la Fnac
parking Toison d'Or accès direct à la Galerie
arrêt Porte de Namur*

Métro : 2 – 6 / Bus : 34 – 54 – 64 – 71 – 80

GALERIE ARTIANE

Galerie ArTiane - Septembre 2016
www.artiane.com

Galerie ArTiane | contact@artiane.com | 12 Place Berthelot - Honfleur 14600 - France
Cel +33 (0) 661 776 355 | Fix +33 (0) 231 891 474

Galerie ArTiane - Septembre 2016
www.artiane.com

Galerie ArTiane | contact@artiane.com | 12 Place Berthelot - Honfleur 14600 - France
Cel +33 (0) 661 776 355 | Fix +33 (0) 231 891 474

GALERIE ARTIANE



Richard Orlinski

Richard Orlinski sculpte pour magnifier la réalité et crée des œuvres d'art belles et intemporelles, suscitant l'émotion : "en créant, je libère mon énergie positive. Je voudrais que mes créations aident les hommes à canaliser leurs pensées noires, et qu'elles les transforment en beauté." A travers le concept Born Wild, Orlinski s'interroge sur la transformation d'un instinct primordial en une émotion civilisée.

A travers des matériaux puissants et contemporains, ces sculptures en résine, inox, aluminium, crystal clear, ou bronze déclinent la quête d'idéal et de séduction de l'artiste. Orlinski s'interroge sur nos peurs archaïques et notre animalité. Ainsi, les bêtes féroces sont capables de tendresse.

Le Gorille ou Wild Kong, la panthère, le loup, l'ours, le crocodile, le lion et le tigre sont ses œuvres de prédilection. La couleur, énergie vitale, avec la finition "poli-miroir" qui sublime les reflets, insuffle de la vie, du dynamisme, propice à la contemplation. Aujourd'hui, Richard Orlinski figure parmi les artistes contemporains français les plus vendus dans le monde.

Galerie ArtTiane - Septembre 2016
www.artiane.com

Galerie ArtTiane | contact@artiane.com | 12 Place Berthelot - Honfleur 14600 - France
Cel +33 (0) 661 776 355 | Fix +33 (0) 231 891 474

GALERIE **ARTIANE**

Bernard Saint Maxent

La galerie Artiane a accompagné les premiers pas de Bernard Saint Maxent sur le marché de l'art dès 2000, et tient à saluer ici l'indéfectible fidélité de l'artiste à son égard ! Dès son plus jeune âge, **Bernard SAINT MAXENT** a joué du travail manuel et de la création. Issu d'un milieu modeste, il n'était pourtant pas question de faire des études artistiques.

Après des études techniques en zig zag et plusieurs années à grimper les échelons dans la restauration rapide (années durant lesquelles il se forme seul à la sculpture), il se lance à présenter ses œuvres au grand public sur des marchés d'art. C'est alors que la galerie Artiane le rencontre et lui demande une exposition : 20 premiers tableaux vendus en un clin d'oeil le soir du vernissage.

Le succès est immédiatement au rendez vous ! Aujourd'hui de nombreuses galeries internationales valorisent cet artiste autodidacte : le travail de Bernard Saint Maxent est visible en permanence à Honfleur, Paris, Saint Paul de Vence, Londres, Québec et Athènes, ainsi que sur les salons d'art contemporains à New York, Miami, Singapour et Hong Kong.





Laure Krug

Laure Krug est née en 1974 à Strasbourg.

EN 1992, titulaire d'une licence d'arts plastiques, elle se dirige naturellement vers la sculpture.

Elle commence à travailler la terre puis différentes techniques de cuissons, raku, engobe, émail, tout l'intéresse. Son sujet est déjà là, ce sera la femme, la femme ronde, pleine, drôle et tendre.

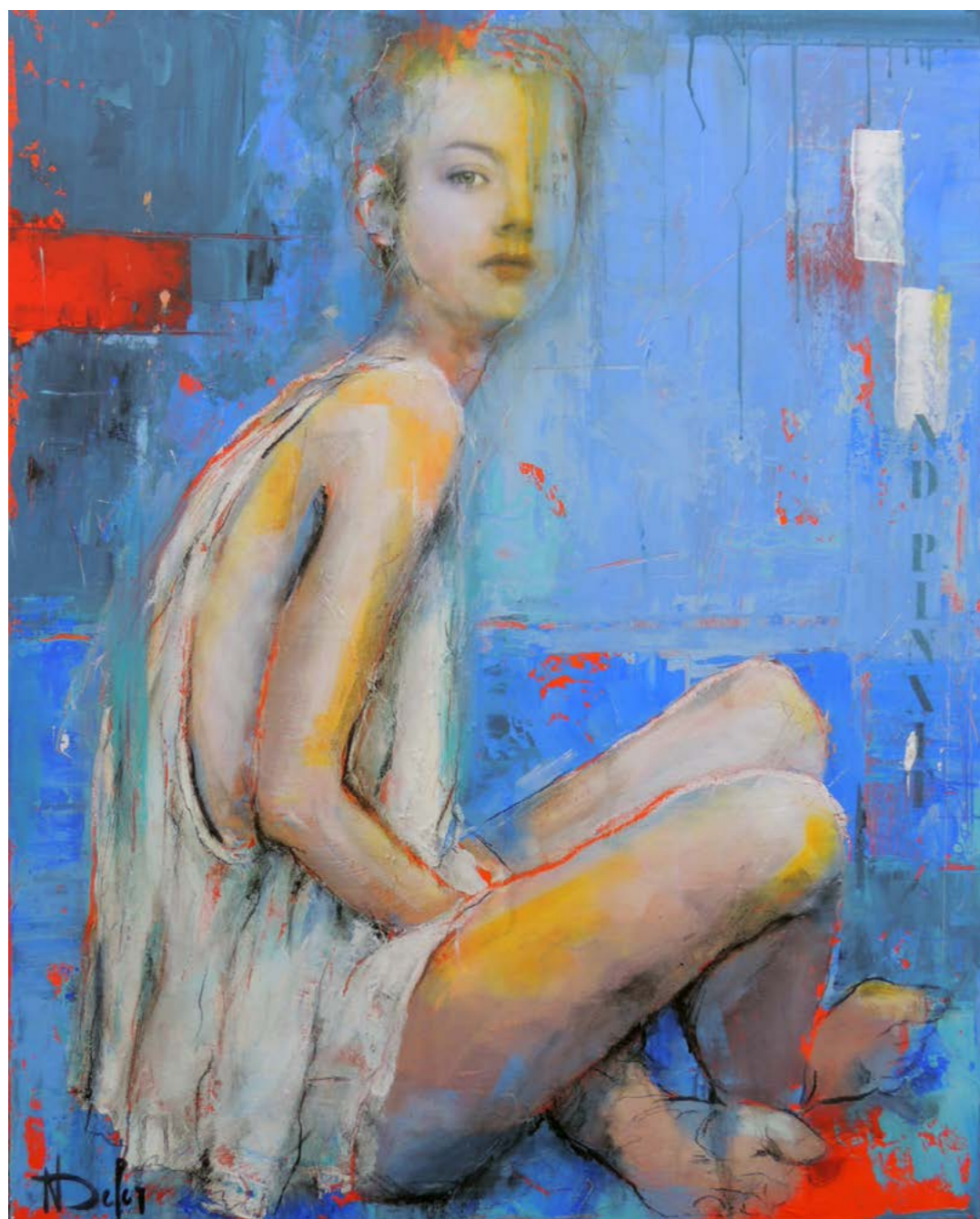
Un personnage récurrent naît alors, formes généreuses, petites couettes sur la tête, mi femme mi enfant, égérie de son travail. Limitée dans ces formats par la terre cuite, un besoin d'expérimenter, des envies de couleurs de textures, mélanger les genres et faire une grande cuisine créatrice deviendra sa devise.

Ces « Pasdames » coquines et impertinentes se permettent d'être et de vivre sans appréhension du regard des autres. L'oeuvre de Laure Krug, pourtant et paradoxalement connotée de légèreté amusante, atteint un caractère universel. A l'heure du Selfie, dans une société consumériste à souhait, les Pasdames jouent les cartes du futile, de l'émotion et de la dérision avec une justesse touchante.

Galerie ArTiane - Septembre 2016
www.artiane.com

Galerie ArTiane | contact@artiane.com | 12 Place Berthelot - Honfleur 14600 - France
Cel +33 (0) 661 776 355 | Fix +33 (0) 231 891 474

GALERIE ARTIANE



Nadine Defer

Nadine Defer est née en 1954 à Armentières. A 30 ans, elle quitte le Nord pour s'installer dans le Var où elle vit et travaille. De 2000 à 2010, elle participe à de nombreux salons et remporte plusieurs prix Public et Jury. Son art se révèle aussi art-thérapie lors des ateliers d'arts plastiques qu'elle anime pour des patients en souffrance.

Issue d'une famille d'artistes (musiciens, dessinateurs et céramiste), elle a appris à travailler la terre. Elle découvre l'aquarelle dans l'atelier de Vincent Puig et la peinture contemporaine auprès de Jean-Pierre Torcoletti. Elle suit des ateliers à l'École des Beaux-arts de Draguignan et de Toulon.

Nadine Defer dessine des fragments de corps emprunt d'une forte sensualité, elle insiste sur des détails anodins en optant pour une vision en gros-plan. Ce cadrage photographique lui sert à mettre en valeur les courbes du corps : la cambrure d'un pied, l'articulation d'une main ou l'érotisme d'un buste féminin. La manière dont elle aborde la nudité avec pudeur pose un voile subtil entre son modèle et le spectateur.

Galerie ArTiane - Septembre 2016
www.artiane.com

Galerie ArTiane | contact@artiane.com | 12 Place Berthelot - Honfleur 14600 - France
Cel +33 (0) 661 776 355 | Fix +33 (0) 231 891 474

GALERIE ARTIANE

Berto

Dans la lignée de ses choix d'artistes, la Galerie Artiane vient d'accueillir les toiles du peintre portraitiste contemporain **Berto**, hautes en couleur. Quelques vingt ans de métier pour cet artiste d'une quarantaine d'années.

Après avoir exploré la couleur pour la couleur dans l'univers abstrait, sa fascination pour la femme le conduit au dessin et à l'univers du nu. Ses voyages en orient et des rencontres significatives lui donnent le goût du portrait.

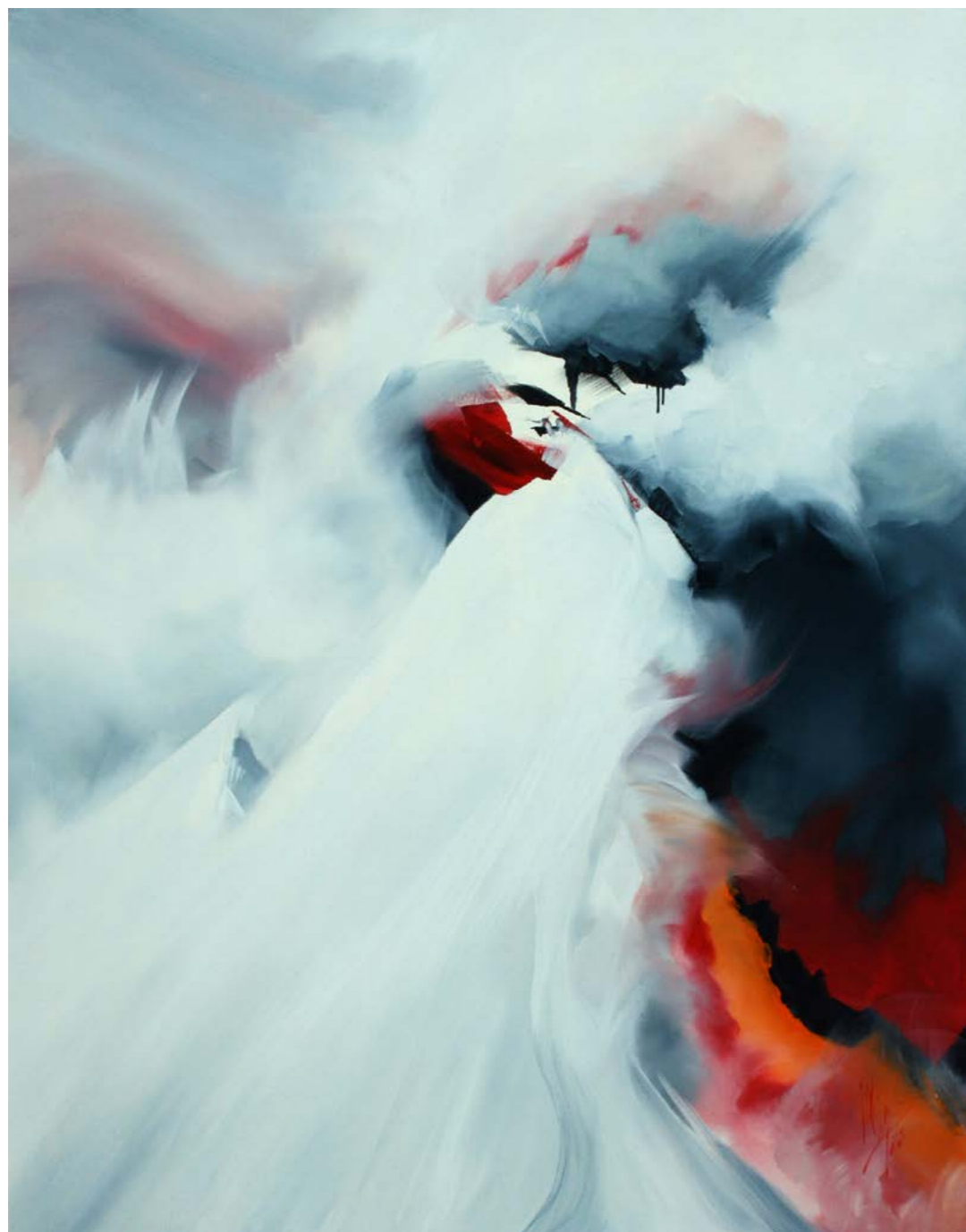
Le visage est un prétexte, le sujet étant la peinture et sa palette de couleurs contrastées, i-raisonnable et chaotique dont le but ultime est l'harmonie.

Portraits saturés de couleurs, Berto explore le visage comme géographie de l'identité.

La peinture, dans sa gestuelle, est à la limite entre l'accident involontaire et la maîtrise consommée. La magie ainsi opère faisant jaillir la vie de la toile.

L'acte de peindre devient ici similaire à l'acte de marcher, danser, vivre... La saturation des couleurs en exprime l'émotion sanguine et chaleureuse.





Jean Georges INCA

1927-2015

Le peintre **Jean Georges INCA** vivait en France dans les Alpes du Sud, ces “cathédrales à ciel ouvert” qu’il aimait pratiquer en toutes saisons.

Grand lecteur insatiable - sans télévision jusqu’aux dernières années de sa vie - concerné par le choc des civilisations en ce début de millénaire, par les mutations scientifiques, philosophiques, religieuses, culturelles, artistiques, cet artiste se réclamait de valeurs intemporelles, telle la beauté en son absolu. Universelle.

Habité par le « mal de terre » (Hubert Reeves), le peintre joint sa voix dans ses toiles à l’appel de tous ceux qui se battent pour la seule urgence : préserver la Terre et la vie sur notre planète, nos “Voies de Lumière”, selon ce beau titre de l’astrophysicien Trinh Xuan Thuan.

Galerie ArTiane - Septembre 2016
www.artiane.com

Galerie ArTiane | contact@artiane.com | 12 Place Berthelot - Honfleur 14600 - France
Cel +33 (0) 661 776 355 | Fix +33 (0) 231 891 474

GALERIE **ARTIANE**



Logos

Ci-dessous nos logos standards. Vous pouvez trouver les versions online à www.artiane.com/dossier-presse



Palette

Pour vos éventuelles éditions, merci d'utiliser en priorité les couleurs ci-dessous

Primaire

CMYK Process: C62 M52 Y49 K20

Secondaire

CMYK Process: C0 M72 Y94 K0



GALERIE ARTIANE

Galerie ArTiane - Septembre 2016
www.artiane.com

Galerie ArTiane | contact@artiane.com | 12 Place Berthelot - Honfleur 14600 - France
Cel +33 (0) 661 776 355 | Fix +33 (0) 231 891 474

Galerie ArTiane - Septembre 2016
www.artiane.com

Galerie ArTiane | contact@artiane.com | 12 Place Berthelot - Honfleur 14600 - France
Cel +33 (0) 661 776 355 | Fix +33 (0) 231 891 474

GALERIE ARTIANE



Nous contacter

Email

contact@artiane.com

Twitter

[@GalerieArtiane](https://twitter.com/GalerieArtiane)

Facebook

ArTiane

Telephone: Tania Klein

France Cel +33 (0) 661 776 355

Legal

Raison sociale : Galerie Artiane

Enseigne: ARTIANE

APE: 4778C

Adresse du siège social : 12 Place Berthelot, 14600

Honfleur, FRANCE

Numéro de téléphone : +33 (0) 6 61 77 63 55

Adresse mail : contact@artiane.com

Identifiant SIRET : 400 624 979 00052

Numéro individuel d'identification fiscale:

FR 38400624979

GALERIE ARTIANE

Galerie ArTiane - Septembre 2016
www.artiane.com

Galerie ArTiane | contact@artiane.com | 12 Place Berthelot - Honfleur 14600 - France
Cel +33 (0) 661 776 355 | Fix +33 (0) 231 891 474

Galerie ArTiane - Septembre 2016
www.artiane.com

Galerie ArTiane | contact@artiane.com | 12 Place Berthelot - Honfleur 14600 - France
Cel +33 (0) 661 776 355 | Fix +33 (0) 231 891 474

GALERIE ARTIANE

GALERIE *ARTIANE*

Galerie ArTiane - Septembre 2016
www.artiane.com

Galerie ArTiane | contact@artiane.com | 12 Place Berthelot - Honfleur 14600 - France
Cel +33 (0) 661 776 355 | Fix +33 (0) 231 891 474